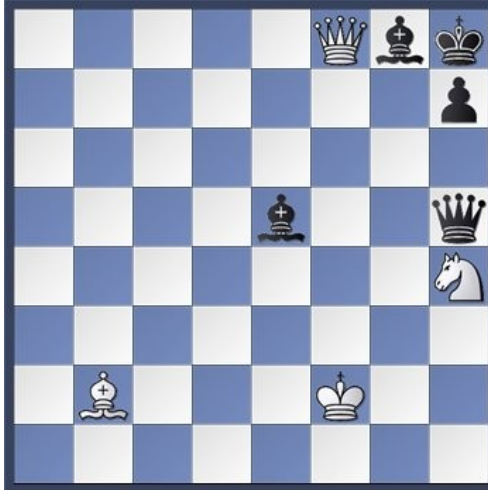


Difficulté : \* : Facile

\*\* : Moyen

\*\*\* : Avancé

9-1 Trait aux Blancs \*\*



Élimination du défenseur

9-2 Trait aux Noirs \*



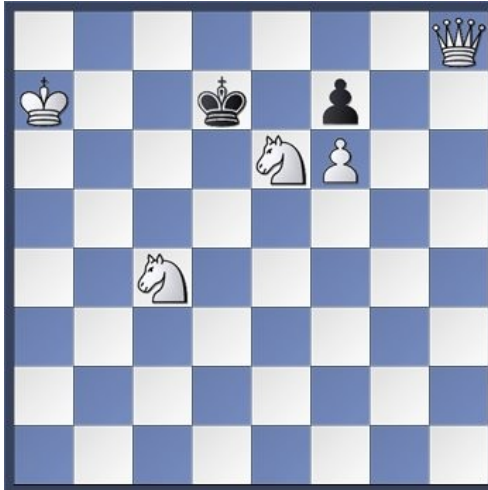
Attraction

9-3 Trait aux Blancs \*\*



Démolition

9-4 Trait aux Blancs \*\*\*



Attraction / Mat en 2

9-5 Trait aux Noirs \*\*



Mat d'Anderssen en 1851

9-6 Trait aux Noirs \*\*



Piège / Gain matériel